

MUESTRA

Boleta Oficial
Ciudad de Valparaiso
Elección Municipal
Condado de Okaloosa, Florida
08 de marzo de 2022

MUESTRA

- **Instrucciones:** Para votar, rellene completamente el óvalo (●) próximo a su selección. Use solo el rotulador provisto o un rotulador azul o negro.
- **Si comete un error, solicite una nueva boleta. No borre o realice otras marcas, o su voto puede no ser computado.**

Mayor
(Vote for One)

- Patrick William Palmer
- Brent Smith

Esta es su boleta de muestra para las elecciones municipales de la ciudad de Valparaiso del 8 de marzo de 2022.

- Solo los residentes de la Ciudad de Valparaiso registrados para votar el 7 de febrero de 2022 o antes, son elegibles para votar en esta elección.
- Si se ha mudado desde la última vez que votó, verifique con la Oficina del Supervisor de Elecciones para verificar si todavía es elegible para esta elección de la ciudad.
- **Mueva su lugar de votación a su habitación.** Solicite su boleta contactando a la Oficina del Supervisor de Elecciones por teléfono, correo electrónico, correo, en persona o visitando nuestro sitio web www.VoteOkaloosa.gov. Las boletas de voto por correo deben devolverse a la Oficina del Supervisor de Elecciones a más tardar a las 7 pm el Día de las Elecciones para poder ser contadas.
- **La votación anticipada** se llevará a cabo del lunes, 28 de febrero al viernes, 4 de marzo de 2022 en la Oficina del Supervisor de Elecciones en Shalimar. El horario de atención es de 8:30 a. m. a 4:30 p. m.
- Sus lugares de votación (ver al reverso) para los residentes registrados de la ciudad estarán abiertos de 7 am a 7 pm el 8 de marzo de 2022, día de las elecciones.



Paul Lux, Okaloosa County Supervisor of Elections

Sample Ballot Enclosed

Incluidos en la boleta de muestra

**City of Valparaiso Municipal Election
Elección municipal del la ciudad de Valparaiso**

City of Valparaiso Polling Place Open on Tuesday, March 8, 2022, from 7am to 7pm:
Los lugares de votación de la Ciudad de Valparaiso abren el martes 08 de marzo de 2022, de 7 am a 7 pm:

- **Pct. 15:** New Hope Baptist Church, 108 Aurora Street, Valparaiso.

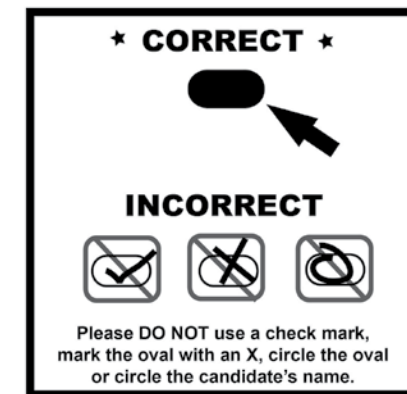
**Your Vote Counts!
¡Su voto cuenta!**

**South Office
Oficina al sur**
1250 Eglin Pkwy, Ste 103
Shalimar, FL 32579
Phone: 850.651.7272

www.VoteOkaloosa.gov
For more information, email:
Para obtener más información, envíe un correo electrónico a:
plux@myokaloosa.com

**Election Headquarters
Sede de Elecciones**
302 N Wilson St., Ste 102
Crestview, FL 32536
Phone: 850.689.5600
Fax: 850.689.5644

HOW TO MARK A PAPER BALLOT (OPTICAL SCAN)



Please follow instructions located at the top of your ballot to avoid any issues that may occur with an incorrectly marked ballot. Fill in the oval as best as you can while avoiding stray markings outside of the oval or within the margins of the ballot. Above is an example of a correct marking of the oval, completely filled in with a blue or black ink pen. If you make a mistake, ask our Patriot Poll Workers for assistance.



NEED ASSISTANCE AT THE POLLS?

Need assistance to vote? You can bring a friend or family member, but our Patriot Poll Workers are well trained and qualified to assist you. All polling places are accessible to voters with special needs. AutoMARK ballot marking devices are available for voters with disabilities to vote secretly and independently.

ADDRESS CHANGE

If you have moved recently and have a new address other than the one in the poll register, you will be asked to see the Clerk to determine if you are in the correct precinct. It is a third-degree felony to vote in a precinct other than which you live. If you would like to verify your address with our office before Election Day, just call or email us, or use our online Voter Lookup Tool.

IDENTIFICATION

Voter Information cards are not a valid form of identification when voting. Be sure to bring a current and valid photo ID for precinct and early voting. If the photo ID does not contain your signature, an additional ID that includes your signature shall be required. If you do not bring any ID, you will be allowed to vote; however, you will be asked to vote a provisional ballot. Approved forms of photo ID are:

- Florida Driver's License
- Florida ID Card issued by the Department of Highway Safety & Motor Vehicles
- Military ID
- Current U.S. Passport
- Debit/Credit Cards
- Student ID
- Retirement Center ID
- Neighborhood Association ID
- Public Assistance ID
- FL Concealed Carry License
- Veteran Health ID Card
- Federal, State, County, or Local Government Employee ID Card

INTERESTED IN BECOMING A POLL WORKER?

- Applications are available at the Supervisor of Elections Office or online at **www.VoteOkaloosa.gov**
- Selection is based on qualifications to fulfill job description.
- Appointed after mandatory training classes, no less than six hours per election year.
- Paid positions, with requirements



¿Necesitas ayuda en español?

Si necesita ayuda en español, habrán recursos disponibles en su centro de votación y en nuestro sitio web: **VoteOkaloosa.gov**. Ahí encontraras información sobre el proceso electoral en el condado Okaloosa, instrucciones como Votar por Correo, el boleta traducido al español, y como registrarse para votar o actualizar su información.